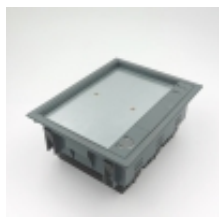


Link do produktu: <https://www.floorbox.pl/puszka-podlogowa-ppz1-e09-r12-194-x-252-mm-9-gniazd-do-podlogi-technicznej-35-50-mm-pod-wykladzine-12-mm-p-876.html>



Puszka podłogowa PPZ1 E09 R12 194 x 252 mm 9 gniazd do podłogi technicznej 35-50 mm pod wykładzinę 12 mm

Cena brutto	284,05 zł
Cena netto	230,94 zł
Dostępność	Dostępny
Numer katalogowy	459442010_2

Opis produktu

Uniwersalna, wykonana z trwałego poliamidu puszka podłogowa serii PPZ E09 R12 przeznaczona do montażu w podłodze technicznej.

Umożliwia montaż do 9 gniazd w standardzie MOSAIC 45x45, w tym gniazd zasilających 230V, VGA, USB lub gniazd komputerowych RJ45/RJ12.

Posiada jedno uchylne wyjście kablowe w pokrywie.

Grubość podłogi technicznej w której można zamontować puszkę wynosi 35 - 50 mm.

Minimalna głębokość otworu jaki należy zapewnić dla poprawnego montażu w istniejącej podłodze (minimalne zagłębienie puszek) to 80 mm.

W pokrywę można wkleić wykładzinę lub terakotę o maksymalnej grubości 12 mm. Przeznaczona jest do montażu w pomieszczeniach czyszczonych na sucho.

Puszka kompletna, wyposażona we wszystkie niezbędne akcesoria, gotowa do natychmiastowego montażu.

Dostarczana jest bez gniazd, które należy zamawiać oddzielnie według indywidualnych potrzeb.

Dzięki praktycznemu uchwytniowi puszkę można otworzyć bez żadnych narzędzi.

DANE TECHNICZNE:

Rodzaj podłogi: **techniczna podniesiona**

Wymiary uchylnej pokrywy: **194 x 252 mm**

Obciążenie: **do 150 kg**

Stopień szczelności w stanie otwartym: **IP20**

Stopień szczelności w stanie zamkniętym: **IP30**

Zastosowanie: **wewnątrz budynku**

Zazwyczaj montowane: **dom / biuro**

Minimalne zagłębienie w podłodze: **80 mm**

Kształt: **prostokątny**

Kolor: **szary RAL 7011**

Widoczność: **z widoczną ramką**

Materiał pokrywy: **plastik poliamid (PA)**

Wypełnienie pokrywy: **terakota/wykładzina**

Grubość wypełnienia pokrywy: **12 mm**

Wyprowadzenie przewodów: **wypust kablowy**

Sposób czyszczenia: **na sucho**

Liczba gniazd zasilających 230V: **9**