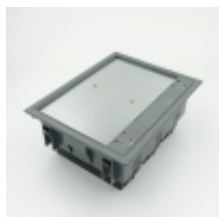


Link do produktu: <https://www.floorbox.pl/puszka-podlogowa-ppz1-e09-r5-194-x-252-mm-na-9-gniazd-do-podlogi-technicznej-35-50-mm-pod-wykladzine-5-mm-p-849.html>



Puszka podłogowa PPZ1 E09 R5 194 x 252 mm na 9 gniazd do podłogi technicznej 35-50 mm pod wykładzinę 5 mm

Cena brutto	262,82 zł
Cena netto	213,68 zł
Dostępność	Dostępny
Numer katalogowy	459422010_2

Opis produktu

Uniwersalna, wykonana z trwałego poliamidu puszka podłogowa serii PPZ E09 R5 przeznaczona do montażu w podłodze technicznej.

Umożliwia montaż do 9 gniazd w standardzie MOSAIC 45x45, w tym gniazd zasilających 230V, VGA, USB lub gniazd komputerowych RJ45/RJ12.

Posiada jedno uchylne wyjście kablowe w pokrywie.

Grubość podłogi technicznej w której można zamontować puszkę wynosi 35 - 50 mm.

Minimalna głębokość otworu jaki należy zapewnić dla poprawnego montażu w istniejącej podłodze (minimalne zagłębienie puszek) to 80 mm.

W pokrywę można wkleić wykładzinę o maksymalnej grubości 5 mm. Przeznaczona jest do montażu w pomieszczeniach czyszczonych na sucho.

Puszka kompletna, wyposażona we wszystkie niezbędne akcesoria, gotowa do natychmiastowego montażu.

Dostarczana jest bez gniazd, które należy zamawiać oddzielnie według indywidualnych potrzeb.

Dzięki praktycznemu uchwytowi puszkę można otworzyć bez żadnych narzędzi.

DANE TECHNICZNE:

Rodzaj podłogi: **techniczna podniesiona**

Wymiary uchylnej pokrywy: **194 x 252 mm**

Obciążenie: **do 150 kg**

Stopień szczelności w stanie otwartym: **IP20**

Stopień szczelności w stanie zamkniętym: **IP30**

Zastosowanie: **wewnątrz budynku**

Zazwyczaj montowane: **dom / biuro**

Minimalne zagłębienie w podłodze: **80 mm**

Regulacja wysokości: **tak**

Kształt: **prostokątny**

Kolor: **szary RAL 7011**

Widoczność: **z widoczną ramką**

Materiał pokrywy: **plastik poliamid (PA)**

Wypełnienie pokrywy: **wykładzina dywanowa**

Grubość wypełnienia pokrywy: **5 mm**

Wyprowadzenie przewodów: **wypust kablowy**

Sposób czyszczenia: **na sucho**

Wyposażenie: **bez wyposażenia**

Liczba gniazd zasilających 230V: **9**