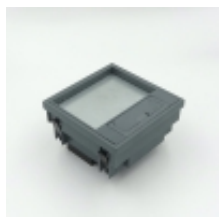


Link do produktu: <https://www.floorbox.pl/puszka-podlogowa-ppz1-q02-k12-132-x-132-mm-na-2-gniazda-do-betonu-pod-terakote-12-mm-p-802.html>



## Puszka podłogowa PPZ1 Q02 K12 132 x 132 mm na 2 gniazda do betonu pod terakotę 12 mm

Cena brutto	<b>344,72 zł</b>
Cena netto	<b>280,27 zł</b>
Dostępność	<b>Dostępny</b>
Numer katalogowy	<b>450542001</b>

### Opis produktu

**Uniwersalna, kwadratowa puszka podłogowa serii PPZ1 Q02 K12 wykonana z trwałego poliamidu, przeznaczona do montażu w podłodze betonowej.**

Umożliwia montaż do 2 gniazd w standardzie MOSAIC 45x45, w tym gniazd zasilających 230V, VGA, USB lub gniazd komputerowych RJ45/RJ12.

Posiada jedno uchylne wyjście kablowe w pokrywie.

Minimalna głębokość otworu jaki należy zapewnić dla poprawnego montażu w istniejącej podłodze (minimalne zagłębienie puszki) to 70 mm.

W pokrywę można wkleić terakotę lub gres o maksymalnej grubości 12 mm. Przeznaczona jest do montażu w pomieszczeniach czyszczonych na sucho.

Puszka kompletna, gotowa do natychmiastowego montażu. Jest wyposażona we wszystkie niezbędne akcesoria oraz metalową kasetę montażową, która posiada grubą, przezroczystą folię chroniącą wewnątrz przed zalaniem betonem.

Przy wykuwaniu otworu pod metalową kasetę montażową w starych, użytkowanych pomieszczeniach, zaleca się większe wymiary wykucia (po około 5 cm z każdej strony kasety).

**Dostarczana jest bez gniazd, które należy zamawiać oddzielnie według indywidualnych potrzeb.**

Dzięki praktycznemu uchwytowi puszkę można otworzyć bez żadnych narzędzi.

#### DANE TECHNICZNE:

Rodzaj podłogi: **betonowa pełna**

Wymiary uchylnej pokrywy: **132 x 132 mm**

Obciążenie: **do 150 kg**

Stopień szczelności w stanie otwartym: **IP20**

Stopień szczelności w stanie zamkniętym: **IP30**

Zastosowanie: **wewnątrz budynku**

Zazwyczaj montowane: **dom / biuro**

Wymiary kasety zalewanej betonem: **243 x 243 mm**

Minimalne zagłębienie w podłodze: **70 mm**

Regulacja wysokości: **70 - 110 mm**

Kształt: **kwadratowy**

Kolor: **szary RAL 7011**

Widoczność: **z widoczną ramką**

Materiał pokrywy: **plastik poliamid (PA)**

Wypełnienie pokrywy: **terakota / gres**

Grubość wypełnienia pokrywy: **12 mm**

Wyprowadzenie przewodów: **wypust kablowy**

Sposób czyszczenia: **na mokro i na sucho**

Liczba gniazd zasilających 230V: **2**