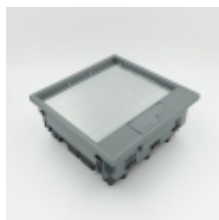


Link do produktu: <https://www.floorbox.pl/puszka-podlogowa-ppz1-q12-k12-228-x-228-mm-12-gniazd-do-betonu-pod-terakote-12-mm-p-865.html>



Puszka podłogowa PPZ1 Q12 K12 228 x 228 mm 12 gniazd do betonu pod terakotę 12 mm

Cena brutto	575,09 zł
Cena netto	467,55 zł
Dostępność	Dostępny
Numer katalogowy	469542010

Opis produktu

Kwadratowa puszka podłogowa na 12 gniazd, do montażu w wylewce betonowej, pod terakotę lub gres.

Umożliwia montaż osprzętu w standardzie MOSAIC 45x45, w tym gniazd zasilających 230V, VGA, USB lub gniazd komputerowych RJ45/RJ12. Puszka jest przeznaczona do dyskretnego zasilania odbiorników jednofazowych i dostępu do sieci teletechnicznej. Puszki podłogowe znajdują zastosowanie wszędzie tam, gdzie poprowadzenie tradycyjnej instalacji nie jest możliwe ze względu np. na duże powierzchnie (serwerownie, salony, szkoły, centra handlowe lub biura). Puszka posiada jedno wyjście kablowe w pokrywie.

Maksymalna grubość terakoty lub gresu wklejanego w uchylną pokrywę puszki 10 mm + 2 mm klej.

Umożliwia montaż do 12 gniazd w standardzie MOSAIC 45x45.

Minimalna głębokość otworu jaki należy zapewnić dla poprawnego montażu w istniejącej podłodze (minimalne zagłębienie puszki) 90 mm.

Wymiary zewnętrzne puszki w którą wchodzi uchylna pokrywa 228 x 228 mm.

Zakres regulacji wysokości poziomu kasety metalowej 70 - 110 mm.

Kolor szary RAL7011, wykonana z trwałego poliamidu. Pokrywę można zdemontować.

Krawędź kantu puszki obrabia się gresem lub terakotą (doczołowo).

Puszka kompletna, gotowa do montażu w podłodze wylewanej. W skład kompletu wchodzi metalowa kasetka zalewana betonem oraz puszka podłogowa z kompletem adapterów do montażu gniazd. Gniazda należy zamawiać osobno.

Metalowa, aluminiowa kasetka montażowa posiada grubą, przezroczystą folię chroniącą wnętrze kasety przed zalaniem betonem. Folia osłonowa znajduje się na całej wysokości puszki. W folii ochronnej należy wykonać otwory pod przewody dochodzące do puszki. Przewody do puszki należy wprowadzać w rurach karbowanych, prostych lub w metalowych kanałach podłogowych zalewanych betonem. Puszka posiada przewód PE do uziemienia metalowej ramy oraz zaciski do trwałego zamocowania przewodów, zabezpieczając je przed przypadkowym wyrwaniem.

Metalowa kasetka zalewana betonem wykonana jest z aluminium. W rogach znajdują się specjalne narożniki w które wkręcone są śruby poziomujące. Śruby poziomujące M8 wbite są od strony podłoża (stropu) w stopki plastikowe wygłuszające pogłos kroków, a te z kolei są włożone w blaszane łapy które są przytwierdzone do podłoża kołkami montażowymi. Dodatkowo otwór w ramie w którym montuje się puszkę jest zasłonięty metalową blachą którą należy usunąć tuż przed montażem właściwej puszki.

Dzięki praktycznym uchwytnom puszkę można otworzyć bez żadnych narzędzi. Po otwarciu pokrywa pozostaje w pozycji pionowej ułatwiając podłączanie odbiorników.

Puszka przeznaczona do montażu w pomieszczeniach suchych. Dla pokryw i kaset zamkniętych spełnione są wymogi dla IP 30, dla pokryw i kaset z uchylonym wypustem i przy wyprowadzonych stamtąd kablach stopień ochrony wynosi IP 20.

- puszki do podłóg technicznych i wylewek betonowych pod wykładzinę i terakotę
- puszki podłogowe ze stali nierdzewnej, obciążenie do 2 ton
- zamykane, szczelne puszki podłogowe do centrów handlowych
- kolumny zasilające i hermetyczne puszki zewnętrzne IP 67
- wysuwane, ziemne bloki zasilające o mocy do 130 kW



DANE TECHNICZNE:

Rodzaj podłogi: **betonowa pełna**

Obciążenie: **ruch pieszy**

Stopień szczelności w stanie zamkniętym: **IP20**

Zastosowanie: **wewnątrz budynku**

Minimalne zagłębienie w podłodze: **90 mm**

Regulacja wysokości: **tak**

Kształt: **kwadratowy**

Kolor: **szary RAL 7011**

Widoczność: **z widoczną ramką**

Materiał pokrywy: **plastik poliamid (PA)**

Wypełnienie pokrywy: **terakota i gres**

Wyprowadzenie przewodów: **wypust kablowy**

Sposób czyszczenia: **na sucho**

Wyposażenie: **bez wyposażenia**

Liczba gniazd zasilających 230V: **12**