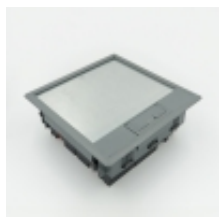


Link do produktu: <https://www.floorbox.pl/puszka-podlogowa-ppz1-q12-r5-228-x-228-mm-12-gniazd-do-podlogi-technicznej-35-50-mm-pod-wykladzine-5-mm-p-864.html>



Puszka podłogowa PPZ1 Q12 R5 228 x 228 mm 12 gniazd do podłogi technicznej 35-50 mm pod wykładzinę 5 mm

Cena brutto	279,43 zł
Cena netto	227,19 zł
Dostępność	Dostępny
Numer katalogowy	469422010_2

Opis produktu

Uniwersalna, wykonana z trwałego poliamidu puszka podłogowa serii PPZ1 Q12 R5 przeznaczona do montażu w podłodze technicznej.

Umożliwia montaż do 12 gniazd w standardzie MOSAIC 45x45, w tym gniazd zasilających 230V, VGA, USB lub gniazd komputerowych RJ45/RJ12.

Posiada jedno uchylne wyjście kablowe w pokrywie.

Grubość podłogi technicznej w której można zamontować puszkę wynosi 35 - 50 mm.

Minimalna głębokość otworu jaki należy zapewnić dla poprawnego montażu w istniejącej podłodze (minimalne zagłębienie puszek) to 90 mm.

W pokrywę można wkleić wykładzinę o maksymalnej grubości 5 mm. Przeznaczona jest do montażu w pomieszczeniach czyszczonych na sucho.

Puszka kompletna, wyposażona we wszystkie niezbędne akcesoria, gotowa do natychmiastowego montażu.

Dostarczana jest bez gniazd, które należy zamawiać oddzielnie według indywidualnych potrzeb.

Dzięki praktycznemu uchwytniowi puszkę można otworzyć bez żadnych narzędzi.

DANE TECHNICZNE:

Rodzaj podłogi: **techniczna podniesiona**

Wymiary uchylnej pokrywy: **228 x 228 mm**

Obciążenie: **do 150 kg**

Stopień szczelności w stanie otwartym: **IP30**

Stopień szczelności w stanie zamkniętym: **IP20**

Zastosowanie: **wewnątrz budynku**

Minimalne zagłębienie w podłodze: **90 mm**

Kształt: **kwadratowy**

Kolor: **szary RAL 7011**

Widoczność: **z widoczną ramką**

Materiał pokrywy: **plastik poliamid (PA)**

Wypełnienie pokrywy: **wykładzina dywanowa**

Grubość wypełnienia pokrywy: **5 mm**

Wyprowadzenie przewodów: **wypust kablowy**

Sposób czyszczenia: **na sucho**

Liczba gniazd zasilających 230V: **12**