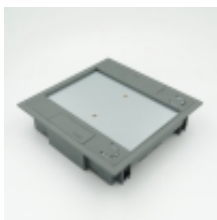


Link do produktu: <https://www.floorbox.pl/puszka-podlogowa-ppz1-q2sd-r5-228-x-228-mm-2-wypusty-na-8-gniazd-do-betonu-pod-wykladzine-5-mm-p-812.html>



## Puszka podłogowa PPZ1 Q2Sd R5 228 x 228 mm 2 wypusty na 8 gniazd do betonu pod wykładzinę 5 mm

Cena brutto	<b>489,78 zł</b>
Cena netto	<b>398,21 zł</b>
Dostępność	<b>Dostępny</b>
Numer katalogowy	<b>368422011</b>

### Opis produktu

#### **Kwadratowa puszka podłogowa EPSP z dwoma wypustami na 8 gniazd, do montażu w wylewce betonowej, pod wykładzinę.**

Umożliwia montaż osprzętu w standardzie MOSAIC 45x45, w tym gniazd zasilających 230V, VGA, USB lub gniazd komputerowych RJ45/RJ12. Puszka jest przeznaczona do dyskretnego zasilania odbiorników jednofazowych i dostępu do sieci teletechnicznej. Puszki podłogowe znajdują zastosowanie wszędzie tam, gdzie poprowadzenie tradycyjnej instalacji nie jest możliwe ze względu np. na duże powierzchnie (serwerownie, salony, szkoły, centra handlowe lub biura). Puszka posiada dwa wyjścia kablowe w pokrywie.

Maksymalna grubość wykładziny 5 mm.

Umożliwia montaż do 8 gniazd w standardzie MOSAIC 45 x 45 oraz dodatkowo 2 gniazda RJ45 o wymiarach 22,5 x 45 które montuje się po wyjęciu zaślepek w dole puszek.

Minimalna głębokość otworu jaki należy zapewnić dla poprawnego montażu w istniejącej podłodze (minimalne zagłębienie puszek) 60 mm.

Wymiary zewnętrzne metalowej kasety w której jest zamontowana otwierana pokrywa 339 x 339 mm.

Wymiary zewnętrzne puszek w którą wchodzi uchylna pokrywa 228 x 228 mm.

Zakres regulacji wysokości poziomu kasety metalowej 70 - 110 mm.

Kolor szary RAL7011, wykonana z trwałego poliamidu. Pokrywę można zdemontować.

Puszkę montuje się poprzez cztery uchwyty na wkręty tak aby ramka puszek dociskała wykładzinę.

Puszka kompletna, gotowa do montażu w podłodze wylewanej. W skład kompletu wchodzi metalowa kasetka zalewana betonem oraz puszka podłogowa z kompletem adapterów do montażu gniazd. Gniazda należy zamawiać osobno.

Metalowa, aluminiowa kasetka montażowa posiada grubą, przezroczystą folię chroniącą wnętrze kasety przed zalaniem betonem. Folia osłonowa znajduje się na całej wysokości puszek. W folii ochronnej należy wykonać otwory pod przewody dochodzące do puszek. Przewody do puszek należy wprowadzać w rurach karbowanych, prostych lub w metalowych kanałach podłogowych zalewanych betonem. Puszka posiada przewód PE do uziemienia metalowej ramy oraz zaciski do trwałego zamocowania przewodów, zabezpieczając je przed przypadkowym wyrwaniem.

Metalowa kasetka zalewana betonem wykonana jest z aluminium. W rogach znajdują się specjalne narożniki w które wkręcone są śruby poziomujące. Śruby poziomujące M8 wbite są od strony podłoża (stropu) w stopki plastikowe wygłuszające pogłos kroków, a te z kolei są włożone w blaszane łapy które są przytwierdzone do podłoża kołkami montażowymi. Dodatkowo otwór w ramie w którym montuje się puszkę jest zasłonięty metalową blachą którą należy usunąć tuż przed montażem właściwej puszek.

Dzięki praktycznym uchwytom puszkę można otworzyć bez żadnych narzędzi. Po otwarciu pokrywa pozostaje w pozycji pionowej ułatwiając podłączanie odbiorników.

Puszka przeznaczona do montażu w pomieszczeniach suchych. Dla pokryw i kaset zamkniętych spełnione są wymogi dla IP 30, dla pokryw i kaset z uchylonym wypustem i przy wyprowadzonych stamtąd kablach stopień ochrony wynosi IP 20.

**Uwaga!** Ze względów praktycznych zaleca się stosowanie skośnych gniazd 230V. Gniazda skośne umożliwiają łatwiejsze podłączenie kątowych wtyczek odbiorników i nie utrudniają zamknięcia pokrywy.

#### **DANE TECHNICZNE:**

Rodzaj podłogi: **betonowa pełna**

Obciążenie: **ruch pieszy**

Stopień szczelności w stanie zamkniętym: **IP20**

Zastosowanie: **wewnątrz budynku**

Minimalne zagłębienie w podłodze: **60 mm**

Regulacja wysokości: **tak**

Kształt: **kwadratowy**

Kolor: **szary RAL 7011**

Widoczność: **z widoczną ramką**

Materiał pokrywy: **plastik poliamid (PA)**

Wypełnienie pokrywy: **wykładzina dywanowa**

Wyprowadzenie przewodów: **wypust kablowy**

Sposób czyszczenia: **na sucho**

Wyposażenie: **bez wyposażenia**

Liczba gniazd zasilających 230V: **8**