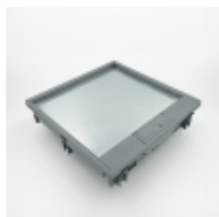


Link do produktu: <https://www.floorbox.pl/puszka-podlogowa-ppz1-q30-k12-294-x-294-mm-na-12-gniazd-do-betonu-pod-terakote-12-mm-p-873.html>



Puszka podłogowa PPZ1 Q30 K12 294 x 294 mm na 12 gniazd do betonu pod terakotę 12 mm

Cena brutto	744,64 zł
Cena netto	605,39 zł
Dostępność	Dostępny
Numer katalogowy	756542010

Opis produktu

Kwadratowa puszka podłogowa na 12 gniazd, do montażu w wylewce betonowej, pod terakotę.

Umożliwia montaż osprzętu w standardzie MOSAIC 45x45, w tym gniazd zasilających 230V, VGA, USB lub gniazd komputerowych RJ45/RJ12. Puszka jest przeznaczona do dyskretnego zasilania odbiorników jednofazowych i dostępu do sieci teletechnicznej. Puszki podłogowe znajdują zastosowanie wszędzie tam, gdzie poprowadzenie tradycyjnej instalacji nie jest możliwe ze względu np. na duże powierzchnie (serwerownie, salony, szkoły, centra handlowe lub biura). Puszka posiada jedno wyjście kablowe w pokrywie.

Maksymalna grubość terakoty 12 mm.

Umożliwia montaż do 12 gniazd w standardzie MOSAIC 45x45 oraz dodatkowo 2 gniazda RJ45 o wymiarach 22,5x45 które montuje się po wyjęciu zaślepek w dole puszki.

Minimalna głębokość otworu jaki należy zapewnić dla poprawnego montażu w istniejącej podłodze (minimalne zagłębienie puszki) 90 mm.

Wymiary zewnętrzne puszki w którą wchodzi uchylna pokrywa 294 x 294 mm.

Zakres regulacji wysokości poziomu kasety metalowej 70 - 110 mm.

Kolor szary RAL7011, wykonana z trwałego poliamidu. Pokrywę można zdemontować.

Puszkę montuje się poprzez cztery uchwyty na wkręty tak aby ramka puszki dociskała wykładzinę.

Puszka kompletna, gotowa do montażu w podłodze wylewanej. W skład kompletu wchodzi metalowa kasetka zalewana betonem oraz puszka podłogowa z kompletem adapterów do montażu gniazd. Gniazda należy zamawiać osobno.

Metalowa, aluminiowa kasetka montażowa posiada grubą, przezroczystą folię chroniącą wnętrze kasety przed zalaniem betonem. Folia osłonowa znajduje się na całej wysokości puszki. W folii ochronnej należy wykonać otwory pod przewody dochodzące do puszki. Przewody do puszki należy wprowadzać w rurach karbowanych, prostych lub w metalowych kanałach podłogowych zalewanych betonem. Puszka posiada przewód PE do uziemienia metalowej ramy oraz zaciski do trwałego zamocowania przewodów, zabezpieczając je przed przypadkowym wyrwaniem.

Metalowa kasetka zalewana betonem wykonana jest z aluminium. W rogach znajdują się specjalne narożniki w które wkręcone są śruby poziomujące. Śruby poziomujące M8 wbite są od strony podłoża (stropu) w stopki plastikowe wygłuszające pogłos kroków, a te z kolei są włożone w blaszane łapy które są przytwierdzone do podłoża kołkami montażowymi. Dodatkowo otwór w ramie w którym montuje się puszkę jest zasłonięty metalową blachą którą należy usunąć tuż przed montażem właściwej puszki.

Dzięki praktycznym uchwytnom puszkę można otworzyć bez żadnych narzędzi. Po otwarciu pokrywa pozostaje w pozycji pionowej ułatwiając podłączanie odbiorników.

Puszka przeznaczona do montażu w pomieszczeniach suchych. Dla pokryw i kaset zamkniętych spełnione są wymogi dla IP 30, dla pokryw i kaset z uchyloną wypustką i przy wyprowadzonych stamtąd kablach stopień ochrony wynosi IP 20.

Uwaga! Ze względów praktycznych zaleca się stosowanie skośnych gniazd 230V. Gniazda skośne umożliwiają łatwiejsze podłączenie kątowych wtyczek odbiorników i nie utrudniają zamknięcia pokrywy.

DANE TECHNICZNE:

Rodzaj podłogi: **betonowa pełna**

Obciążenie: **ruch pieszy**

Stopień szczelności w stanie zamkniętym: **IP20**

- puszki do podłóg technicznych i wylewek betonowych pod wykładzinę i terakotę
- puszki podłogowe ze stali nierdzewnej, obciążenie do 2 ton
- zamykane, szczelne puszki podłogowe do centrów handlowych
- kolumny zasilające i hermetyczne puszki zewnętrzne IP 67
- wysuwane, ziemne bloki zasilające o mocy do 130 kW

Zastosowanie: **wewnątrz budynku**

Minimalne zagłębienie w podłodze: **90 mm**

Regulacja wysokości: **tak**

Kształt: **kwadratowy**

Kolor: **szary RAL 7011**

Widoczność: **z widoczną ramką**

Materiał pokrywy: **plastik poliamid (PA)**

Wypełnienie pokrywy: **terakota i gres**

Wyprowadzenie przewodów: **wypust kablowy**

Sposób czyszczenia: **na sucho**

Wyposażenie: **bez wyposażenia**

Liczba gniazd zasilających 230V: **12**