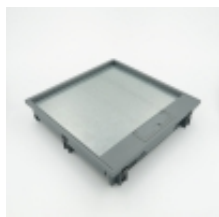


Link do produktu: <https://www.floorbox.pl/puszka-podlogowa-ppz1-q40-k12-294-x-294-mm-10-gniazd-do-betonu-pod-terakote-12-mm-p-858.html>



Puszka podłogowa PPZ1 Q40 K12 294 x 294 mm 10 gniazd do betonu pod terakotę 12 mm

Cena brutto	681,91 zł
Cena netto	554,40 zł
Dostępność	Dostępny
Numer katalogowy	754542010

Opis produktu

Uniwersalna, wykonana z trwałego poliamidu puszka podłogowa serii PPZ1 Q40 R5 przeznaczona do montażu w podłodze betonowej, pełnej.

Umożliwia montaż do 10 gniazd w standardzie MOSAIC 45x45, w tym gniazd zasilających 230V, VGA, USB lub gniazd komputerowych RJ45/RJ12.

Posiada jedno uchylne wyjście kablowe w pokrywie.

Minimalna głębokość otworu jaki należy zapewnić dla poprawnego montażu w istniejącej podłodze (minimalne zagłębienie puszek) to 60 mm.

W pokrywę można wkleić wykładzinę o grubości 5 mm. Przeznaczona jest do montażu w pomieszczeniach czyszczonych na sucho.

Puszka kompletna, wyposażona we wszystkie niezbędne akcesoria, gotowa do natychmiastowego montażu.

Dostarczana jest bez gniazd, które należy zamawiać oddzielnie według indywidualnych potrzeb.

Dzięki praktycznemu uchwytni puszki można otworzyć bez żadnych narzędzi.

DANE TECHNICZNE:

Rodzaj podłogi: **betonowa pełna**

Obciążenie: **ruch pieszny**

Stopień szczelności w stanie zamkniętym: **IP20**

Zastosowanie: **wewnątrz budynku**

Minimalne zagłębienie w podłodze: **60 mm**

Regulacja wysokości: **tak**

Kształt: **kwadratowy**

Kolor: **szary RAL 7011**

Widoczność: **z widoczną ramką**

Materiał pokrywy: **plastik poliamid (PA)**

Wypełnienie pokrywy: **terakota i gres**

Wyprowadzenie przewodów: **wypust kablowy**

Sposób czyszczenia: **na sucho**

Wyposażenie: **bez wyposażenia**

Liczba gniazd zasilających 230V: **10**