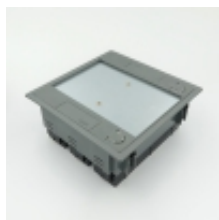


Link do produktu: <https://www.floorbox.pl/puszka-podlogowappz1-q2st-r5-228-x-228-mm-2-wypusty-na-12-gniazd-do-podlogi-technicznej-15-35-mm-pod-wykladzine-5-mm-p-860.html>



## Puszka podłogowa PPZ1 Q2St R5 228 x 228 mm 2 wypusty na 12 gniazd do podłogi technicznej 15-35 mm pod wykładzinę 5 mm

Cena brutto	<b>272,44 zł</b>
Cena netto	<b>221,49 zł</b>
Dostępność	<b>Dostępny</b>
Numer katalogowy	<b>369422012_1</b>

### Opis produktu

**Wykonana z trwałego poliamidu puszka podłogowa serii PPZ2 Q2S-569t R5 przeznaczona do montażu w podłodze technicznej.**

Umożliwia montaż do 12 gniazd w standardzie MOSAIC 45x45, w tym gniazd zasilających 230V, VGA, USB lub gniazd komputerowych RJ45/RJ12.

Posiada dwa uchylne wyjścia kablowe w pokrywie.

Grubość podłogi technicznej w której można zamontować puszkę wynosi 15-35 mm.

Minimalna głębokość otworu jaki należy zapewnić dla poprawnego montażu w istniejącej podłodze (minimalne zagłębienie puszki) to 80 mm.

W pokrywę można wkleić wykładzinę o maksymalnej grubości 5 mm. Przeznaczona jest do montażu w pomieszczeniach czyszczonych na sucho.

Puszka kompletna, wyposażona we wszystkie niezbędne akcesoria, gotowa do natychmiastowego montażu.

**Dostarczana jest bez gniazd, które należy zamawiać oddzielnie według indywidualnych potrzeb.**

Dzięki praktycznemu uchwytni puszki można otworzyć bez żadnych narzędzi.

#### DANE TECHNICZNE:

Rodzaj podłogi: **techniczna podniesiona**

Wymiary uchylnej pokrywy: **228 x 228 mm**

Obciążenie: **do 150 kg**

Stopień szczelności w stanie otwartym: **IP20**

Stopień szczelności w stanie zamkniętym: **IP30**

Zastosowanie: **wewnątrz budynku**

Minimalne zagłębienie w podłodze: **80 mm**

Kształt: **kwadratowy**

Kolor: **szary RAL 7011**

Widoczność: **z widoczną ramką**

Materiał pokrywy: **plastik poliamid (PA)**

Wypełnienie pokrywy: **wykładzina dywanowa**

Grubość wypełnienia pokrywy: **5 mm**

Wyprowadzenie przewodów: **wypust kablowy**

Sposób czyszczenia: **na sucho**

Liczba gniazd zasilających 230V: **12**