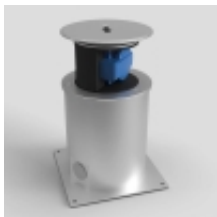


Link do produktu: <https://www.floorbox.pl/wysuwana-okragla-kolumna-sv111-1-3-1-gniazdo-zasilajace-230v-ip67-p-1084.html>



Wysuwana okrągła kolumna SV111-1-3 1 gniazdo zasilające 230V IP67

Cena brutto	2 860,04 zł
Cena netto	2 325,25 zł
Dostępność	Dostępny
Numer katalogowy	SV111-1-3
Kod producenta	SV111-1-3
Kod EAN	706332879740

Opis produktu

Wysuwana, okrągła kolumna aluminiowa SV111-1-3z 1 gniazdem zasilającym 230V.

Przeznaczona do montażu wewnątrz i na zewnątrz budynków. Doskonałe rozwiązanie do zasilenia małej gastronomii, przenośnych stoisk handlowych czy do okazjonalnego zasilenia dowolnych urządzeń jednofazowych w galeriach handlowych. Kolumna powinna być montowana na podłożu twardym, zwykle betonowym (gruby cokół betonowy). Można ją wkleić bezpośrednio w beton.

Konstrukcja tej kolumny jest bardzo mocna, najazdowa. Wytrzymuje obciążenie np. wózka widłowego lub samochodu. Kolumna jest odporna min. na działanie soli morskiej. Górna, widoczna część kolumny anodowana jest na estetyczne, naturalne aluminium.

Otwieranie kolumny specjalnym kluczem (klucz jest zawsze dostarczany razem z kolumną).

Sposób wysuwania kolumny- zastosowano ręczne wysuwanie (wyciąganie) kolumny kluczem do góry i następnie, poprzez obrót, blokowanie jej pozycji.

Blokowanie poprzez obrót dotyczy zarówno pozycji wysuniętej (górne położenie) jak i schowanej (zamkniętej). Otwieranie i zamykanie kolumny jest łatwe i nie wymaga użycia dużej siły.

Kolumna kompletna, dostarczana z 1 gniazdem zasilającym 230V, bez zabezpieczeń nadmiarowo- zwarciovych.

Ważne informacje w trakcie montażu i użytkowania:

- kolumna nie wymaga podłączenia do instalacji odwadniającej
- utrzymywać kolumnę w stanie wolnym od brudu, błota itp.
- okresowo natłuścić miejsca, w których pracują uszczelki
- montaż i podłączenie kolumny tylko przez fachowy personel.

Dane techniczne:

- średnica: Ø 126 mm
- wysokość w stanie zamkniętym: 152 mm
- waga: 1,6 kg
- obciążalność: 2 t.
- szczelność IP67 (IP54 dla gniazd)
- zasilanie kolumny poprzez otwory w obudowie: 1 x z boku oraz 1 x od dołu: Ø 25/32 mm.